

**CARA MENGATASI MASALAH**

Masalah	Kemungkinan Penyebab	Pemecahan
Tombol fungsi pada hood telah ditekan, tapi hood dan lampu tidak bekerja.	<ul style="list-style-type: none"> <li>• Kabel listrik belum terpasang dgn benar.</li> <li>• Lampu rusak.</li> <li>• Ada sambungan kabel yang terputus</li> <li>• Tombol / switch rusak.</li> </ul>	<ul style="list-style-type: none"> <li>• Cek dan pasang dengan benar</li> <li>• Ganti lampu.</li> <li>• Hubungi layanan purna jual kami.</li> <li>• Hubungi layanan purna jual kami.</li> </ul>
Lampu menyala, tapi motor tidak bekerja.	<ul style="list-style-type: none"> <li>• Kipas terganjal.</li> <li>• Kapasitor terlepas atau rusak.</li> <li>• Motor rusak.</li> </ul>	<ul style="list-style-type: none"> <li>• Periksa dan bersihkan</li> <li>• Hubungi layanan purna jual kami.</li> <li>• Hubungi layanan purna jual kami.</li> </ul>
Badan tudung hisap bergoncang.	<ul style="list-style-type: none"> <li>• Gantungan tidak kokoh</li> <li>• Pemasangan motor belum kencang</li> <li>• Kipas rusak, dan mempengaruhi keseimbangan</li> </ul>	<ul style="list-style-type: none"> <li>• Perkuat gantungan.</li> <li>• Kencangkan motor.</li> <li>• Hubungi layanan purna jual kami.</li> </ul>
Daya hisap kurang	<ul style="list-style-type: none"> <li>• Posisi hood terlalu tinggi.</li> <li>• Penutup outlet cover tidak membuka penuh.</li> <li>• Tiupan angin disekitar tombol hisap terlalu kencang.</li> <li>• Filter terlalu kotor.</li> <li>• Ada kabel yang rusak</li> </ul>	<ul style="list-style-type: none"> <li>• Turunkan posisi hood</li> <li>• Periksa dan bersihkan agar lancar gerakannya.</li> <li>• Tutup jendela yang terbuka secukupnya.</li> <li>• Bersihkan filter</li> <li>• Hubungi layanan purna jual kami.</li> </ul>

050513

**Rinnai**

Diimpor oleh :  
**PT. BHAKTI IDOLA TAMA**  
 Jl. Raya Perjuangan no. 21 Jakarta 11530.

RIT-0003-147

**Rinnai****BAHASA INDONESIA**

NOMOR TANDA PENDAFTARAN

DIRJEN PDN NO: L41.BIT29.01009.1118

**RH-360VR**  
**RH-360VRB**  
**RH-360VRSM**  
**RH-390VR**  
**RH-390VRB**  
**RH-390VRSM**

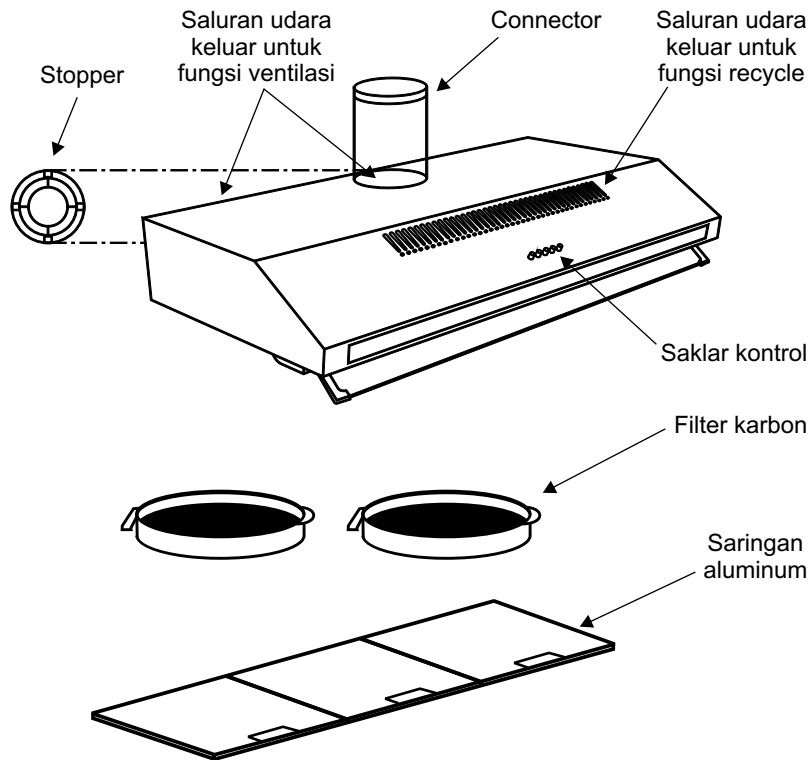
**TUDUNG HISAP****PETUNJUK PEMAKAIAN****PETUNJUK PEMASANGAN**

LAYANAN BEBAS PULSA: 0804-1-889-889

SMS Center : 0815-112-99999

<http://www.rinnai.co.id>

## NAMA BAGIAN



## PACKING LIST

1	MAIN MACHINE	1 SET	5	Ø 8 FISCHER	2 PIECES
2	STOPPER	1 PIECE	6	BAUT M 5x44	2 PIECES
3	CONNECTOR	1 PIECE	7	BAUT 4.2 x 35	4 PIECES
4	KLISE PEMASANGAN	1 PIECE			

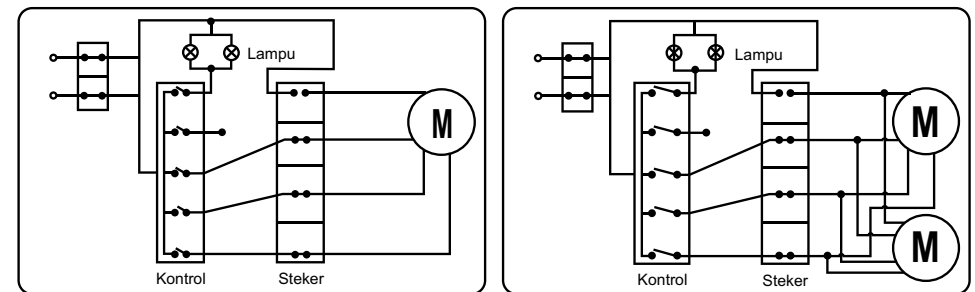
## PETUNJUK MEMBERSIHKAN

- Lepas steker listrik, untuk memutus arus.
- Pada saat perawatan dan membersihkan, gunakan sarung tangan. Bagian pinggir dari aksesoris bisa melukai tangan.

### Membersihkan:

1. Filter harus dibersihkan sekali seminggu, menggunakan deterjen lembut atau sabun cuci.
2. Bersihkan kipas secara rutin dengan deterjen lembut dan bersihkan cover tudung hisap jika diperlukan.
3. Cover main body harus dibersihkan dengan deterjen lembut, lap dengan menggunakan kain lembut, agar tidak mudah tergores.
4. Jangan sampai membasahi komponen elektrik.

## DIAGRAM ELEKTRIK



Versi 1 (satu motor)

Versi 2 (dua motor)

## PENTING

Saat pengguna menggunakan tudung hisap ini, JANGAN merubah koneksi dan konstruksi dalam produk ini.

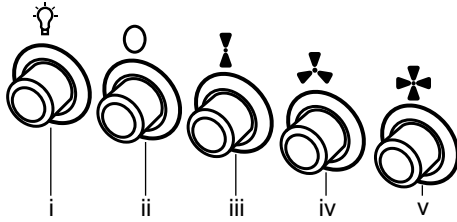
Kabel yang ada tidak bisa digunakan untuk tujuan lain, dan tidak bisa dipotong atau disambungkan dengan yang lain.

Pihak pembuat tidak akan bertanggung jawab atas segala kerugian ekonomi, orang terluka, atau kerusakan tudung hisap, akibat dari penggunaan yang tidak sesuai petunjuk yang dituliskan dalam buku petunjuk pemakaian.

Jika tudung hisap rusak atau tidak berfungsi saat telah dipasang dengan benar, silakan hubungi **Layanan Purna Jual kami**.

## PETUNJUK PENGGUNAAN

- Pasang steker listrik dengan benar.
- Tekan tombol “i” untuk menyalakan lampu dan tekan kembali tombol “i” untuk mematikan lampu.
- Tekan tombol “ii” untuk mematikan tudung hisap.
- Tekan tombol “iii” tudung hisap akan bekerja pada kecepatan minimal, tekan kembali tombol “ii” untuk mematikan.
- Tekan tombol “iv” tudung hisap akan bekerja pada kecepatan medium, tekan kembali tombol “ii” untuk mematikan.
- Tekan tombol “v” tudung hisap akan bekerja pada kecepatan maksimal, tekan kembali tombol “ii” untuk mematikan.



## PERHATIAN

- Harus menggunakan steker listrik dengan 2 lubang, fase tunggal dan terhubung dengan ground.
- JANGAN membuang udara pembuangan tudung hisap ke saluran pipa yang panas.
- JANGAN membuka dan membersihkan tudung hisap sebelum mencabut koneksi listrik.
- Bersihkan minyak dan kotoran pada cover dengan rutin.
- JANGAN basahi motor, control board, dan komponen elektrik lainnya.
- JANGAN membuka dan memperbaiki tudung hisap kecuali oleh teknisi profesional.
- Jika kabel tudung hisap ada yang rusak harus diganti dengan kabel khusus atau kabel dari layanan purna jual kami.
- JANGAN menyentuh lampu ketika menyala, panasnya bisa membakar tangan.
- Bersihkan permukaan cover dengan kain lembut, dan gosok dengan lembut agar tidak menggores permukaan cover.
- Usahakan agar ada sirkulasi udara pada saat tudung hisap digunakan bersamaan dengan kompor gas.
- Bersihkan tudung hisap sesuai petunjuk yang diberikan pada buku petunjuk.
- JANGAN mengganti spesifikasi komponen elektrik pada saat perawatan.
- Pada saat bekerja tudung hisap bisa saja memadamkan api pada kompor.
- Tudung hisap ini adalah alat listrik untuk aplikasi rumah tangga.

## DATA TEKNIS

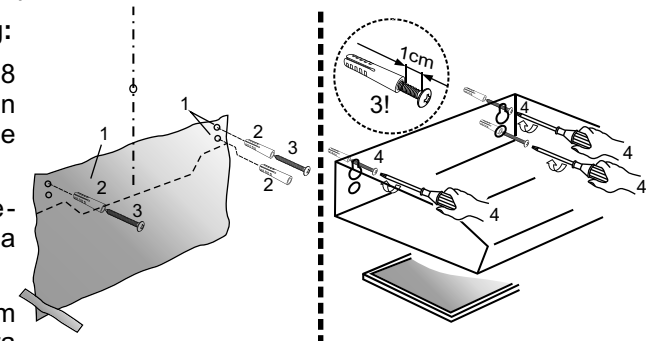
Model		RH-360VR		RH-360VRB/VRSM		RH-390VR		RH-390VRB/VRSM	
Recycle / Ventilation		Recycle / Ventilation		Recycle / Ventilation		Recycle / Ventilation		Recycle / Ventilation	
Dimension (WxDxH)		598 x 140 x 80		598 x 140 x 80		898 x 490 x140		898 x 490 x140	
Weight (kg)		10.8 kg		10.8 kg		13 kg		13 kg	
Motor / Fan		1 Motor		1 Motor		2 Motor		2 Motor	
Air Volume (M <sup>3</sup> / H)		Recycle / Ventilation		Recycle / Ventilation		Recycle / Ventilation		Recycle / Ventilation	
	I Speed	78	100	78	100	112	156	112	156
	II Speed	98	119	98	119	133	184	133	184
	III Speed	143	171	143	171	151	224	151	224
Quietness (dB)	Speed	59		59		59		59	
Power Consumption (W)	220~240V 50Hz	105 W		105 W		2x85W		2x85W	
Lamp (W)		2 x 40 W		2 x 40 W		2 x 40 W		2 x 40 W	
Air Dutch dia (M)		120 mm		120 mm		120 mm		120 mm	

## PETUNJUK PEMASANGAN

- Ketinggian tudung hisap dari atas kompor adalah 700 - 750mm.
- Pastikan dinding atau langit-langit tempat menggantung tudung hisap mampu menahan berat tudung hisap.

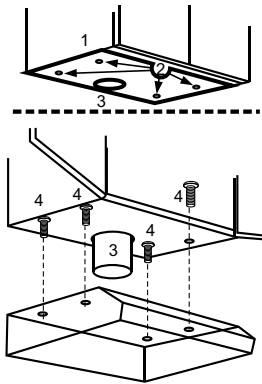
### Pemasangan pada dinding:

1. Buat 2 (dua) lubang Ø 8 mm pada dinding dengan jarak sesuai klise pemasangan.
2. Masukkan fischer ke-lubang sampai rata dengan dinding.
3. Pasang baut M5 x 44mm pada posisi sementara pemasangan 1cm dari dinding.
4. Gantung tudung hisap pada baut tersebut, kemudian kencangkan baut dengan kuat.



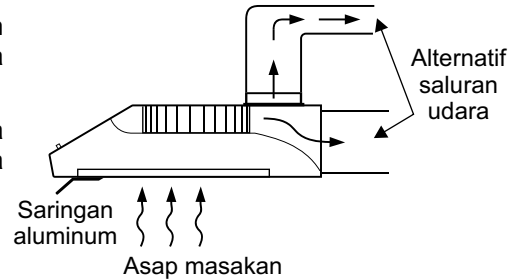
### Pemasangan pada langit-langit lemari:

1. Bila tudung hisap akan menggunakan sistem ventilasi buat lubang untuk pipa pembuangan udara.
2. Pasang baut ST 4x20 Ke langit-langit / lemari dan kencangkan dengan kuat.



### Untuk penggunaan dengan fungsi ventilasi:

1. Tutup salah satu lubang ventilasi udara yang tidak digunakan.
2. Sambungkan saluran pembuangan udara dengan pipa saluran udara berdiameter 125 mm.
3. Lepas filter karbon dan hanya menggunakan aluminum agar daya hisap lebih kuat.



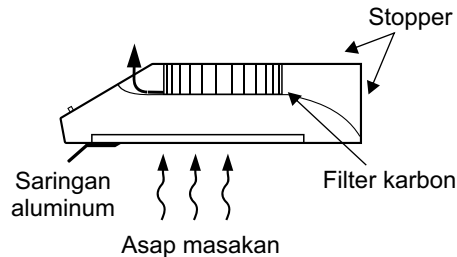
**Note:** Pada fungsi ventilasi, asap masakan dibuang keluar ruangan, ujung saluran ventilasi tidak boleh berakhir pada area tertutup atau loteng.

Maksimal panjang saluran udara harus kurang dari 2 meter dengan sedikit mungkin tekukan, karena bila semakin panjang dan banyak tekukan akan mempengaruhi daya hisap.

### Untuk penggunaan dengan fungsi recycle:

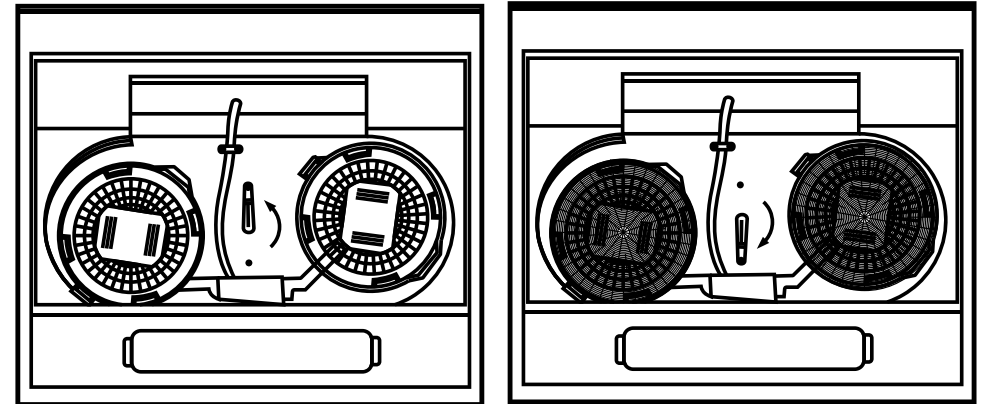
Pada fungsi recycle, uap masakan disaring melalui filter aluminum kemudian udara kotor dibersihkan dengan filter karbon, kemudian udara tersebut dikembalikan ke-ruangan dapur.

Ganti filter karbon bila sudah kotor atau jenuh.

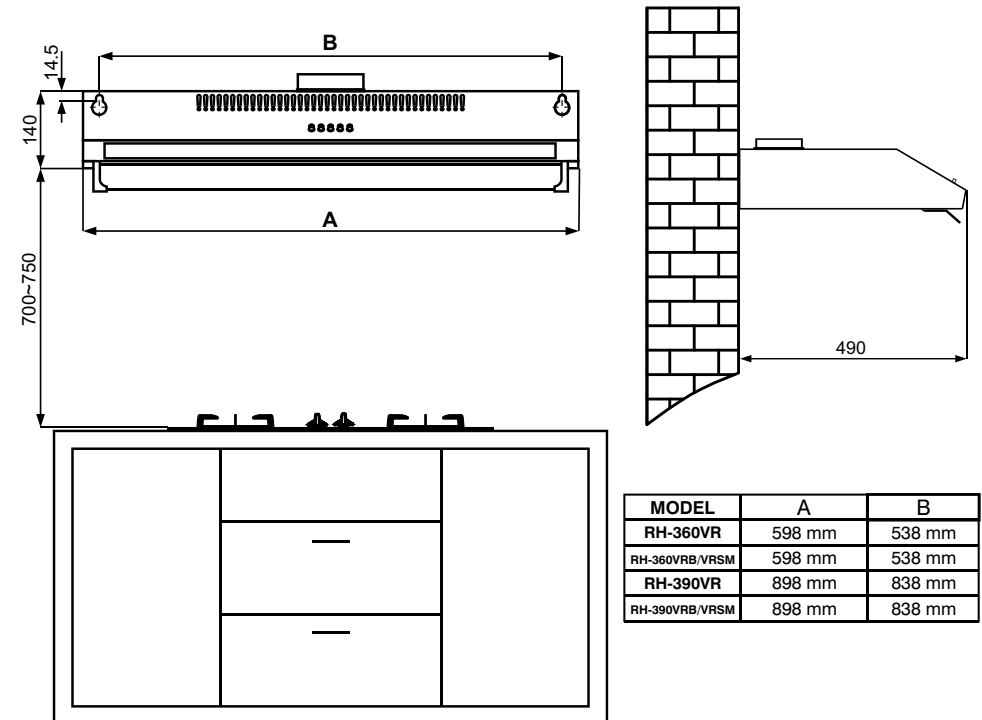


### Pengaturan fungsi recycle dan ventilasi:

Buka filter aluminum, kemudian geser tuas ke arah depan untuk fungsi ventilasi dan geser tuas ke arah belakang untuk fungsi recycle. Kemudian pasang kembali filter aluminum.



**GAMBAR PEMASANGAN**



MODEL	A	B
RH-360VR	598 mm	538 mm
RH-360VRB/VRSM	598 mm	538 mm
RH-390VR	898 mm	838 mm
RH-390VRB/VRSM	898 mm	838 mm